



# DRIFTING & TUNNELLING EQUIPMENT

ドリフティング用工具

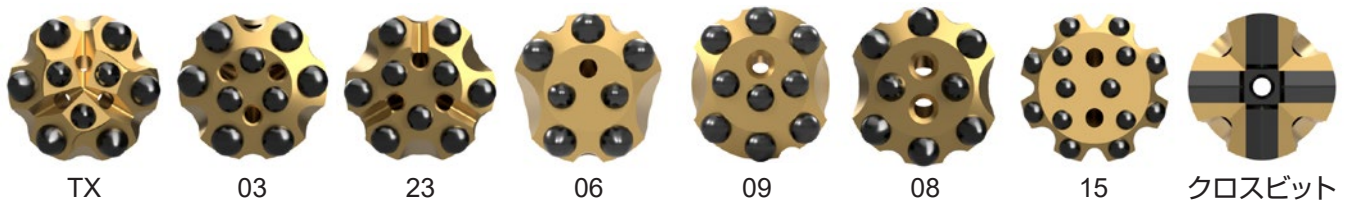
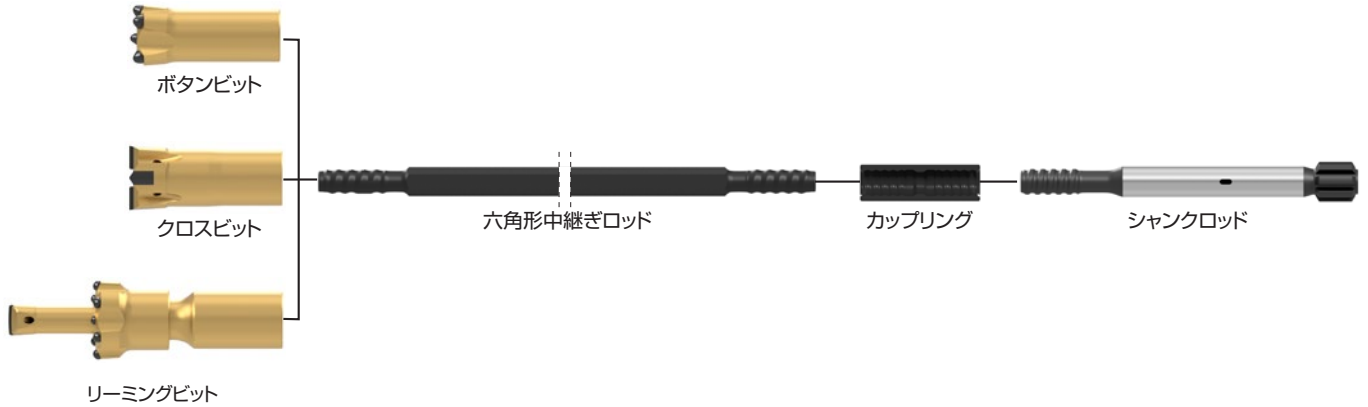


# BENCH & LONGHOLE DRILLING EQUIPMENT

ベンチドリリング用工具

# ドリフティング用工具

## R32 (1 1/4 ") シリーズ



### タイプTX



| ゲージ径 |          | チップ数 × チップ径 (mm) |      | フラッシングホール数 |      | 重量 (Kg) | 形状コード            | 在庫                       |
|------|----------|------------------|------|------------|------|---------|------------------|--------------------------|
| (mm) | (in)     | ゲージ              | フェイス | サイド        | フェイス |         |                  |                          |
| 43   | 1 11/16" | 6×9              | 3×8  | —          | 3    | 0.7     | 32RTPVS43BB23MTX | <input type="checkbox"/> |
| 45   | 1 3/4"   | 6×10             | 3×8  | —          | 3    | 0.7     | 32RTPVS45BB23MTX | <input type="checkbox"/> |
| 48   | 1 7/8"   | 6×10             | 3×9  | —          | 3    | 0.8     | 32RTPVS48BB23MTX | <input type="checkbox"/> |
| 51   | 2"       | 6×10             | 3×10 | —          | 3    | 1.0     | 32RTPVS51BB23MTX | <input type="checkbox"/> |

### タイプ03



| ゲージ径 |        | チップ数 × チップ径 (mm) |      | フラッシングホール数 |      | 重量 (Kg) | 形状コード         | 在庫                                  |
|------|--------|------------------|------|------------|------|---------|---------------|-------------------------------------|
| (mm) | (in)   | ゲージ              | フェイス | サイド        | フェイス |         |               |                                     |
| 45   | 1 3/4" | 6×10             | 3×8  | 1          | 3    | 0.8     | 32RTPWS45R03L | <input checked="" type="checkbox"/> |

### タイプ23



| ゲージ径 |        | チップ数 × チップ径 (mm) |      | フラッシングホール数 |      | 重量 (Kg) | 形状コード          | 在庫                                  |
|------|--------|------------------|------|------------|------|---------|----------------|-------------------------------------|
| (mm) | (in)   | ゲージ              | フェイス | サイド        | フェイス |         |                |                                     |
| 45   | 1 3/4" | 6×9              | 3×8  | 1          | 3    | 0.8     | 32RTPWS45R23L  | <input checked="" type="checkbox"/> |
| 51   | 2"     | 6×10             | 3×9  | 1          | 3    | 1.0     | 32RTPWS51BB23L | <input checked="" type="checkbox"/> |

●: 標準在庫品 □: 受注生産品

## タイプ06



| ゲージ径 |          | チップ数 × チップ径 (mm) |      | フラッシングホール数 |      | 重量 (Kg) | 形状コード                 | 在庫 |
|------|----------|------------------|------|------------|------|---------|-----------------------|----|
| (mm) | (in)     | ゲージ              | フェイス | サイド        | フェイス |         |                       |    |
| 43   | 2 11/16" | 5×10             | 2×8  | 2          | 1    | 0.7     | <b>32RTPWS43R06L</b>  | ●  |
| 45   | 1 3/4"   | 5×11             | 2×9  | 2          | 1    | 0.8     | <b>32RTPWS45R06L</b>  | ●  |
| 48   | 1 7/8"   | 5×11             | 2×9  | 2          | 1    | 0.9     | <b>32RTPWS48R06L</b>  | ●  |
| 51   | 2"       | 5×12             | 2×10 | 2          | 1    | 1.0     | <b>32RTPWS51R06L</b>  | ●  |
| 45   | 1 3/4"   | 5×11             | 2×9  | 2          | 1    | 0.8     | <b>32RTPWS45BB06L</b> | ●  |

## タイプ09



| ゲージ径 |        | チップ数 × チップ径 (mm) |      | フラッシングホール数 |      | 重量 (Kg) | 形状コード                 | 在庫 |
|------|--------|------------------|------|------------|------|---------|-----------------------|----|
| (mm) | (in)   | ゲージ              | フェイス | サイド        | フェイス |         |                       |    |
| 45   | 1 3/4" | 6×9              | 3×9  | 2          | 1    | 0.8     | <b>32RTPWS45BB09M</b> | ●  |

## タイプ08



| ゲージ径 |        | チップ数 × チップ径 (mm) |      | フラッシングホール数 |      | 重量 (Kg) | 形状コード                | 在庫 |
|------|--------|------------------|------|------------|------|---------|----------------------|----|
| (mm) | (in)   | ゲージ              | フェイス | サイド        | フェイス |         |                      |    |
| 45   | 1 3/4" | 6×9              | 2×9  | -          | 2    | 0.8     | <b>32RTPVS45B08M</b> | ●  |

## タイプ15



| ゲージ径 |        | チップ数 × チップ径 (mm) |      | フラッシングホール数 |      | 重量 (Kg) | 形状コード                | 在庫 |
|------|--------|------------------|------|------------|------|---------|----------------------|----|
| (mm) | (in)   | ゲージ              | フェイス | サイド        | フェイス |         |                      |    |
| 64   | 2 1/2" | 8×11             | 4×10 | -          | 2    | 1.2     | <b>32RTPVS64R15M</b> | ●  |

## クロスビット



| ゲージ径 |        | 超硬サイズ<br>W × H (mm) | フラッシングホール数 |      | 重量 (Kg) | 形状コード           | 在庫                       |
|------|--------|---------------------|------------|------|---------|-----------------|--------------------------|
| (mm) | (in)   |                     | サイド        | フェイス |         |                 |                          |
| 45   | 1 3/4" | 10×19               | 4          | 1    | 0.7     | <b>32RTC45V</b> | <input type="checkbox"/> |
| 50   | 2"     | 10×15               | 4          | 1    | 0.9     | <b>32RTC50L</b> | <input type="checkbox"/> |
| 55   | 2 1/8" | 10×15               | 4          | 1    | 1.0     | <b>32RTC55L</b> | <input type="checkbox"/> |
| 60   | 2 3/8" | 10×15               | 4          | 1    | 1.1     | <b>32RTC60L</b> | <input type="checkbox"/> |
| 65   | 2 1/2" | 10×15               | 4          | 1    | 1.2     | <b>32RTC64L</b> | <input type="checkbox"/> |

# ドリフティング用工具

## R32 (1 1/4 ") シリーズ

リーミングビット/パイロットアダプター



| ゲージ径 |        | 超硬サイズ<br>W × H (mm) | 重量<br>(Kg) | 形状コード           | 在庫 |
|------|--------|---------------------|------------|-----------------|----|
| (mm) | (in)   |                     |            |                 |    |
| 80   | 3"     | 6×12                | 1.1        | <b>WTBS80K</b>  | ●  |
| 90   | 3 1/2" | 6×12                | 1.6        | <b>WTBS90K</b>  | ●  |
| 100  | 4"     | 6×12                | 2.1        | <b>WTBS100K</b> | ●  |



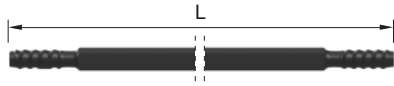
| ゲージ径 |        | チップ数 × チップ径 (mm) |      | 重量<br>(Kg) | 形状コード             | 在庫 |
|------|--------|------------------|------|------------|-------------------|----|
| (mm) | (in)   | ゲージ              | フェイス |            |                   |    |
| 90   | 3 1/2" | 8×10             | 4×8  | 1.7        | <b>WTBP90R15</b>  | ●  |
| 102  | 4"     | 8×10             | 4×8  | 2.3        | <b>WTBP102R15</b> | ●  |



| ゲージ径 |        | 超硬サイズ<br>(mm) | フラッシング<br>ホール数 | 重量<br>(Kg) | 形状コード             | 在庫 |
|------|--------|---------------|----------------|------------|-------------------|----|
| (mm) | (in)   |               |                |            |                   |    |
| 38   | 1 1/2" | 8             | 1              | 1.4        | <b>WR32TBI38B</b> | ●  |

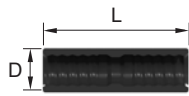
● : 標準在庫品

## 六角形中継ぎロッド



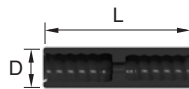
| ネジ形式      | 六角対抗辺寸法 |        | 長さ (L) |         | 重量 (Kg) | 形状コード                  | 在庫 |
|-----------|---------|--------|--------|---------|---------|------------------------|----|
|           | (mm)    | (in)   | (mm)   | (ft/in) |         |                        |    |
| R32 - R32 | 32      | 1 1/4" | 2000   | 6' 7"   | 11.3    | <b>EH32R32-2000</b>    | ●  |
|           |         |        | 3000   | 9' 10"  | 19.0    | <b>EH32R32-3050</b>    | ●  |
| R32 - M38 | 35      | 1 3/8" | 2400   | 7' 10"  | 18.8    | <b>EH35M38R32-2400</b> | ●  |
|           |         |        | 3700   | 12' 2"  | 28.5    | <b>EH35M38R32-3700</b> | ●  |
|           |         |        | 4500   | 14' 9"  | 34.7    | <b>EH35M38R32-4500</b> | ●  |

## カップリング



| ネジ形式      | 外径 (D) |        | 長さ (L) |      | 重量 (Kg) | 形状コード        | 在庫 |
|-----------|--------|--------|--------|------|---------|--------------|----|
|           | (mm)   | (in)   | (mm)   | (in) |         |              |    |
| R32 - R32 | 45     | 1 3/4" | 150    | 6    | 1.0     | <b>CR32D</b> | ●  |

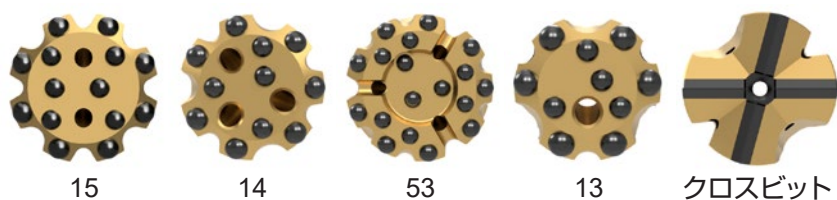
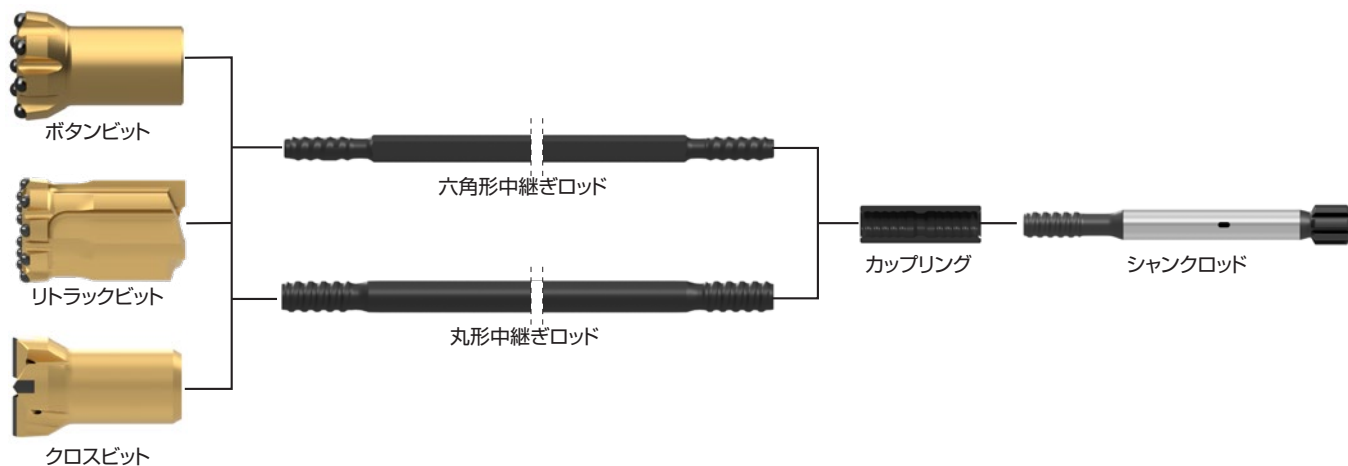
## 異径カップリング



| ネジ形式      | 外径 (D) |        | 長さ (L) |        | 重量 (Kg) | 形状コード          | 在庫 |
|-----------|--------|--------|--------|--------|---------|----------------|----|
|           | (mm)   | (in)   | (mm)   | (in)   |         |                |    |
| R32 - R38 | 54     | 2 1/8" | 181    | 7 1/8" | 2.1     | <b>CR38R32</b> | ●  |
| R32 - M38 | 54     | 2 1/8" | 188    | 7 1/2" | 2.2     | <b>CM38R32</b> | ●  |

# ベンチドリリング用工具

## M38 (1 1/2") シリーズ



### タイプ15



| ゲージ径 |        | チップ数 × チップ径 (mm) |      | フラッシングホール数 |      | 重量 (Kg) | 形状コード                | 在庫 |
|------|--------|------------------|------|------------|------|---------|----------------------|----|
| (mm) | (in)   | ゲージ              | フェイス | サイド        | フェイス |         |                      |    |
| 64   | 2 1/2" | 8×11             | 4×10 | -          | 2    | 1.6     | <b>38MPVS64R15M</b>  | ●  |
| 70   | 2 3/4" | 8×11             | 4×11 | -          | 2    | 1.9     | <b>38MPVS70R15M</b>  | ●  |
| 76   | 3"     | 8×12             | 4×11 | -          | 2    | 2.2     | <b>38MPVS76R15M</b>  | ●  |
| 89   | 3 1/2" | 8×13             | 6×12 | -          | 2    | 3.4     | <b>38MPVS89R15M</b>  | ●  |
| 102  | 4"     | 8×14             | 6×13 | -          | 2    | 4.5     | <b>38MPVS102R15M</b> | ●  |
| 64   | 2 1/2" | 8×11             | 4×10 | -          | 2    | 1.6     | <b>38MPVS64B15M</b>  | ●  |
| 70   | 2 3/4" | 8×11             | 4×11 | -          | 2    | 1.9     | <b>38MPVS70B15M</b>  | ●  |
| 76   | 3"     | 8×12             | 4×11 | -          | 2    | 2.2     | <b>38MPVS76B15M</b>  | ●  |

### タイプ14



| ゲージ径 |        | チップ数 × チップ径 (mm) |      | フラッシングホール数 |      | 重量 (Kg) | 形状コード               | 在庫 |
|------|--------|------------------|------|------------|------|---------|---------------------|----|
| (mm) | (in)   | ゲージ              | フェイス | サイド        | フェイス |         |                     |    |
| 70   | 2 3/4" | 7×11             | 4×11 | 1          | 3    | 1.8     | <b>38MPWS70R14M</b> | ●  |
| 89   | 3 1/2" | 7×14             | 5×12 | 1          | 3    | 3.4     | <b>38MPWS89R14M</b> | ●  |

● : 標準在庫品 □ : 受注生産品

## タイプ53



| ゲージ径 |        | チップ数 × チップ径 (mm) |      | フラッシングホール数 |      | 重量 (Kg) | 形状コード               | 在庫 |
|------|--------|------------------|------|------------|------|---------|---------------------|----|
| (mm) | (in)   | ゲージ              | フェイス | サイド        | フェイス |         |                     |    |
| 64   | 2 1/2" | 6×10             | 4×10 | -          | 3    | 1.6     | <b>38MPVS64R53M</b> | ●  |

## タイプ13



| ゲージ径 |        | チップ数 × チップ径 (mm) |      | フラッシングホール数 |      | 重量 (Kg) | 形状コード               | 在庫 |
|------|--------|------------------|------|------------|------|---------|---------------------|----|
| (mm) | (in)   | ゲージ              | フェイス | サイド        | フェイス |         |                     |    |
| 64   | 2 1/2" | 6×12             | 4×10 | 2          | 1    | 1.6     | <b>38MPWS64R13M</b> | ●  |
| 64   | 2 1/2" | 6×12             | 4×10 | 2          | 1    | 1.6     | <b>38MPWS64B13M</b> | ●  |

## クロスビット



| ゲージ径 |        | 超硬サイズ<br>W × H (mm) | フラッシングホール数 |      | 重量 (Kg) | 形状コード           | 在庫                       |
|------|--------|---------------------|------------|------|---------|-----------------|--------------------------|
| (mm) | (in)   |                     | サイド        | フェイス |         |                 |                          |
| 64   | 2 1/2" | 13×22               | 4          | 1    | 1.8     | <b>38MX64S</b>  | <input type="checkbox"/> |
| 76   | 3"     | 13×22               | 4          | 1    | 2.0     | <b>38MX76S2</b> | <input type="checkbox"/> |
| 90   | 3 1/2" | 13×22               | 4          | 1    | 4.1     | <b>38MX89S</b>  | <input type="checkbox"/> |
| 102  | 4"     | 13×22               | 4          | 1    | 4.8     | <b>38MX102S</b> | <input type="checkbox"/> |

# ベンチドリリング用工具

## M38 (1 1/2") シリーズ

### リトラックタイプ15



| ゲージ径 |      | チップ数 × チップ径 (mm) |      | フラッシングホール数 |      | 重量 (Kg) | 形状コード               | 在庫 |
|------|------|------------------|------|------------|------|---------|---------------------|----|
| (mm) | (in) | ゲージ              | フェイス | サイド        | フェイス |         |                     |    |
| 76   | 3"   | 8×12             | 4×11 | -          | 2    | 3.1     | <b>38MPVR76R15M</b> | ●  |

### リトラックタイプ13

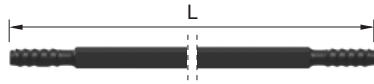


| ゲージ径 |        | チップ数 × チップ径 (mm) |      | フラッシングホール数 |      | 重量 (Kg) | 形状コード               | 在庫 |
|------|--------|------------------|------|------------|------|---------|---------------------|----|
| (mm) | (in)   | ゲージ              | フェイス | サイド        | フェイス |         |                     |    |
| 64   | 2 1/2" | 6×12             | 4×10 | 2          | 1    | 1.6     | <b>38MPWR64R13M</b> | ●  |

● : 標準在庫品 □ : 受注生産品

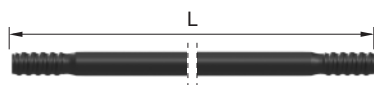


## 六角形中継ぎロッド



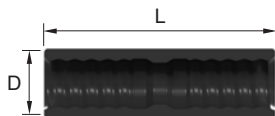
| ネジ形式      | 六角対辺長さ |        | 長さ (L) |         | 重量 (Kg) | 形状コード               | 在庫 |
|-----------|--------|--------|--------|---------|---------|---------------------|----|
|           | (mm)   | (in)   | (mm)   | (ft/in) |         |                     |    |
| M38 - M38 | 32     | 1 1/4" | 3050   | 10'     | 18.4    | <b>EH32M38-3050</b> | ●  |
|           |        |        | 3660   | 12'     | 22.1    | <b>EH32M38-3660</b> | □  |
|           |        |        | 4000   | 13' 2"  | 24.2    | <b>EH32M38-4000</b> | ●  |

## 丸形中継ぎロッド



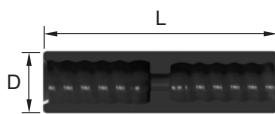
| ネジ形式      | 外径   |        | 長さ (L) |         | 重量 (Kg) | 形状コード               | 在庫 |
|-----------|------|--------|--------|---------|---------|---------------------|----|
|           | (mm) | (in)   | (mm)   | (ft/in) |         |                     |    |
| M38 - M38 | 38   | 1 1/2" | 3050   | 10'     | 24.7    | <b>ER38M38-3050</b> | ●  |
|           |      |        | 3660   | 12'     | 29.4    | <b>ER38M38-3660</b> | ●  |
|           |      |        | 4000   | 13' 2"  | 32.1    | <b>ER38M38-4000</b> | ●  |

## カップリング



| ネジ形式      | 外径 (D) |        | 長さ (L) |        | 重量 (Kg) | 形状コード         | 在庫 |
|-----------|--------|--------|--------|--------|---------|---------------|----|
|           | (mm)   | (in)   | (mm)   | (in)   |         |               |    |
| M38 - M38 | 55     | 2 1/8" | 190    | 7 1/2" | 2.0     | <b>CM38Z2</b> | ●  |

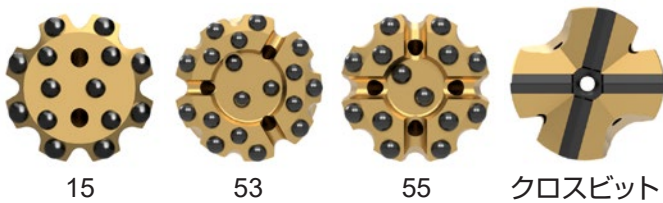
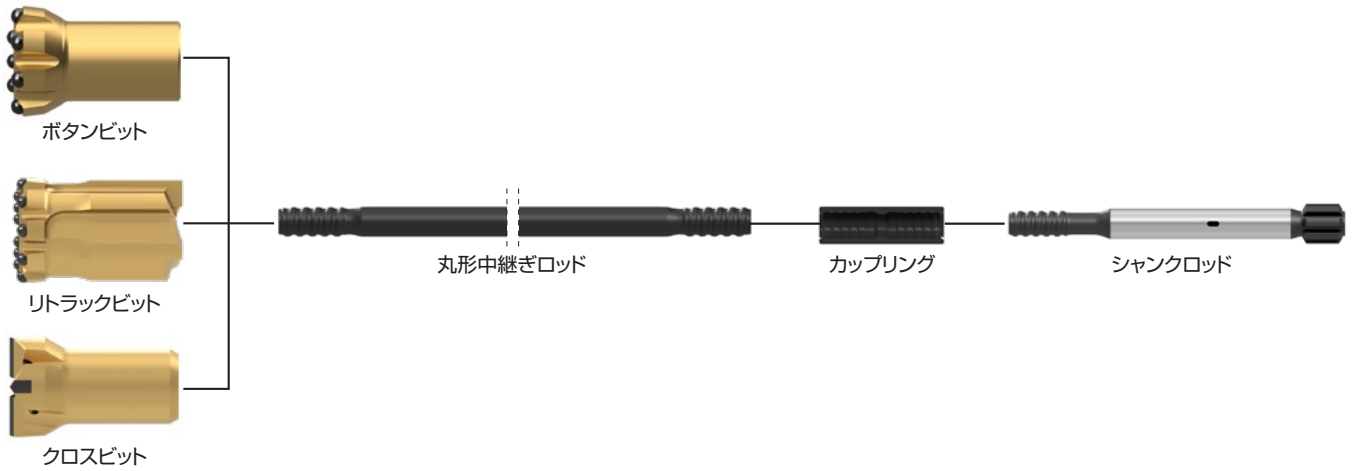
## 異径カップリング



| ネジ形式      | 外径 (D) |        | 長さ (L) |          | 重量 (Kg) | 形状コード          | 在庫 |
|-----------|--------|--------|--------|----------|---------|----------------|----|
|           | (mm)   | (in)   | (mm)   | (in)     |         |                |    |
| M38 - R32 | 54     | 2 1/8" | 188    | 7 1/2"   | 2.2     | <b>CM38R32</b> | ●  |
| M38 - R38 | 54     | 2 1/8" | 195    | 7 11/16" | 2.5     | <b>CM38R38</b> | ●  |
| M38 - M45 | 63     | 2 1/2" | 215    | 8 1/2"   | 3.4     | <b>CM45M38</b> | □  |

# ベンチドリリング用工具

## M45 (1 3/4") シリーズ



### タイプ15



| ゲージ径 |        | チップ数 × チップ径 (mm) |      | フラッシングホール数 |      | 重量 (Kg) | 形状コード         | 在庫 |
|------|--------|------------------|------|------------|------|---------|---------------|----|
| (mm) | (in)   | ゲージ              | フェイス | サイド        | フェイス |         |               |    |
| 76   | 3"     | 8×12             | 4×11 | -          | 2    | 2.3     | 45MPVS76R15M  | ●  |
| 89   | 3 1/2" | 8×13             | 6×12 | -          | 2    | 3.8     | 45MPVS89R15M  | ●  |
| 102  | 4"     | 8×14             | 6×13 | -          | 2    | 4.4     | 45MPVS102R15M | ●  |
| 76   | 3"     | 8×12             | 4×11 | -          | 2    | 2.3     | 45MPVS76B15M  | ●  |
| 89   | 3 1/2" | 8×13             | 6×12 | -          | 2    | 3.8     | 45MPVS89B15M  | ●  |

### タイプ53



| ゲージ径 |        | チップ数 × チップ径 (mm) |      | フラッシングホール数 |      | 重量 (Kg) | 形状コード         | 在庫 |
|------|--------|------------------|------|------------|------|---------|---------------|----|
| (mm) | (in)   | ゲージ              | フェイス | サイド        | フェイス |         |               |    |
| 76   | 3"     | 6×12             | 4×11 | -          | 3    | 2.2     | 45MPVS76R53M  | ●  |
| 89   | 3 1/2" | 6×13             | 5×12 | -          | 3    | 3.3     | 45MPVS89R53M  | ●  |
| 76   | 3"     | 6×12             | 4×11 | -          | 3    | 2.2     | 45MPVS76BB53M | ●  |
| 89   | 3 1/2" | 6×13             | 5×12 | -          | 3    | 3.6     | 45MPVS89BB53M | ●  |

### タイプ55



| ゲージ径 |      | チップ数 × チップ径 (mm) |      | フラッシングホール数 |      | 重量 (Kg) | 形状コード         | 在庫 |
|------|------|------------------|------|------------|------|---------|---------------|----|
| (mm) | (in) | ゲージ              | フェイス | サイド        | フェイス |         |               |    |
| 102  | 4"   | 8×14             | 6×14 | -          | 4    | 4.3     | 45MPVS102R55M | ●  |

● : 標準在庫品 □ : 受注生産品

## クロスビット



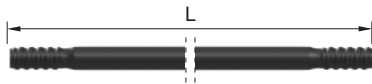
| ゲージ径 |        | 超硬サイズ<br>W × H (mm) | フラッシングホール数 |      | 重量<br>(Kg) | 形状コード            | 在庫                       |
|------|--------|---------------------|------------|------|------------|------------------|--------------------------|
| (mm) | (in)   |                     | サイド        | フェイス |            |                  |                          |
| 76   | 3"     | 13×22               | 4          | 1    | 2.6        | <b>45MXB76S2</b> | <input type="checkbox"/> |
| 90   | 3 1/2" | 13×22               | 4          | 1    | 4.1        | <b>45MX90S</b>   | <input type="checkbox"/> |
| 102  | 4"     | 13×22               | 4          | 1    | 4.7        | <b>45MX102S</b>  | <input type="checkbox"/> |

## リトラックタイプ15



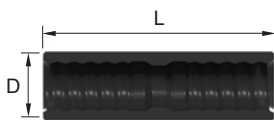
| ゲージ径 |        | チップ数 × チップ径 (mm) |      | フラッシングホール数 |      | 重量<br>(Kg) | 形状コード                | 在庫 |
|------|--------|------------------|------|------------|------|------------|----------------------|----|
| (mm) | (in)   | ゲージ              | フェイス | サイド        | フェイス |            |                      |    |
| 76   | 3"     | 8×12             | 4×11 | -          | 2    | 3.0        | <b>45MPVR76R15M</b>  | ●  |
| 89   | 3 1/2" | 8×13             | 6×12 | -          | 2    | 4.5        | <b>45MPVR89R15M</b>  | ●  |
| 102  | 4"     | 8×14             | 6×13 | -          | 2    | 6.6        | <b>45MPVR102R15M</b> | ●  |

## 丸形中継ぎロッド



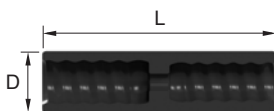
| ネジ<br>形式  | 外径   |        | 長さ (L) |         | 重量<br>(Kg) | 形状コード               | 在庫 |
|-----------|------|--------|--------|---------|------------|---------------------|----|
|           | (mm) | (in)   | (mm)   | (ft/in) |            |                     |    |
| M45 - M45 | 45   | 1 3/4" | 3050   | 10'     | 34.1       | <b>ER45M45-3050</b> | ●  |
|           |      |        | 3660   | 12'     | 41.0       | <b>ER45M45-3660</b> | ●  |

## カップリング



| ネジ<br>形式  | 外径 (D) |        | 長さ (L) |        | 重量<br>(Kg) | 形状コード         | 在庫 |
|-----------|--------|--------|--------|--------|------------|---------------|----|
|           | (mm)   | (in)   | (mm)   | (in)   |            |               |    |
| M45 - M45 | 63     | 2 1/2" | 210    | 8 1/4" | 3.0        | <b>CM45</b>   | ●  |
| M45 - M45 | 66     | 2 5/8" | 210    | 8 1/4" | 3.0        | <b>CM45-2</b> | ●  |

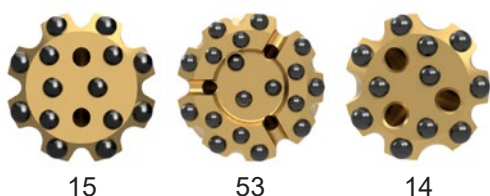
## 異径カップリング



| ネジ<br>形式  | 外径 (D) |        | 長さ (L) |        | 重量<br>(Kg) | 形状コード          | 在庫                       |
|-----------|--------|--------|--------|--------|------------|----------------|--------------------------|
|           | (mm)   | (in)   | (mm)   | (in)   |            |                |                          |
| M38 - M45 | 63     | 2 1/2" | 215    | 8 1/2" | 3.4        | <b>CM45M38</b> | <input type="checkbox"/> |
| M45 - M51 | 72     | 2 7/8" | 240    | 9 1/2" | 5.0        | <b>CM51M45</b> | <input type="checkbox"/> |

# ベンチドリリング用工具

## M51 (2") シリーズ



### タイプ15



| ゲージ径 |        | チップ数 × チップ径 (mm) |      | フラッシングホール数 |      | 重量 (Kg) | 形状コード                | 在庫 |
|------|--------|------------------|------|------------|------|---------|----------------------|----|
| (mm) | (in)   | ゲージ              | フェイス | サイド        | フェイス |         |                      |    |
| 89   | 3 1/2" | 8×13             | 6×12 | -          | 2    | 4.1     | <b>51MPVS89R15M</b>  | ●  |
| 102  | 4"     | 8×14             | 6×13 | -          | 2    | 5.2     | <b>51MPVS102R15M</b> | ●  |
| 115  | 4 1/2" | 8×14             | 6×13 | -          | 2    | 6.7     | <b>51MPVS115R15M</b> | ●  |

### タイプ55



| ゲージ径 |        | チップ数 × チップ径 (mm) |            | フラッシングホール数 |      | 重量 (Kg) | 形状コード                 | 在庫 |
|------|--------|------------------|------------|------------|------|---------|-----------------------|----|
| (mm) | (in)   | ゲージ              | フェイス       | サイド        | フェイス |         |                       |    |
| 102  | 4"     | 8×14             | 6×14       | -          | 4    | 5.1     | <b>51MPVS102R55M</b>  | ●  |
| 115  | 4 1/2" | 8×14             | 8×14       | -          | 4    | 6.6     | <b>51MPVS115R55M</b>  | ●  |
| 127  | 5"     | 8×16             | 4×16, 4×14 | -          | 4    | 8.7     | <b>51MPVS127R55M</b>  | ●  |
| 102  | 4"     | 8×14             | 6×14       | -          | 4    | 5.1     | <b>51MPVS102BB55M</b> | □  |

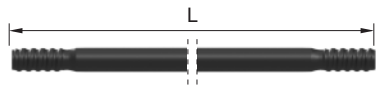
### タイプ14



| ゲージ径 |        | チップ数 × チップ径 (mm) |      | フラッシングホール数 |      | 重量 (Kg) | 形状コード               | 在庫 |
|------|--------|------------------|------|------------|------|---------|---------------------|----|
| (mm) | (in)   | ゲージ              | フェイス | サイド        | フェイス |         |                     |    |
| 89   | 3 1/2" | 7×14             | 5×12 | -          | 3    | 4.0     | <b>51MPVS89R14M</b> | □  |

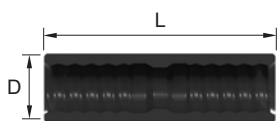
● : 標準在庫品 □ : 受注生産品

## 丸形中継ぎロッド



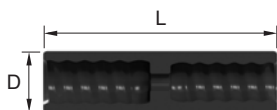
| ネジ形式      | 外径   |      | 長さ (L) |         | 重量 (Kg) | 形状コード               | 在庫 |
|-----------|------|------|--------|---------|---------|---------------------|----|
|           | (mm) | (in) | (mm)   | (ft/in) |         |                     |    |
| M51 - M51 | 51   | 2"   | 3660   | 12'     | 49.6    | <b>ER51M51-3660</b> | ●  |
|           |      |      | 6100   | 20'     | 82.9    | <b>ER51M51-6100</b> | □  |

## カップリング



| ネジ形式      | 外径 (D) |        | 長さ (L) |        | 重量 (Kg) | 形状コード         | 在庫 |
|-----------|--------|--------|--------|--------|---------|---------------|----|
|           | (mm)   | (in)   | (mm)   | (in)   |         |               |    |
| M51 - M51 | 72     | 2 7/8" | 235    | 9 1/4" | 4.4     | <b>CM51</b>   | ●  |
| M51 - M51 | 77     | 3"     | 235    | 9 1/4" | 5.5     | <b>CM51-2</b> | ●  |

## 異径カップリング



| ネジ形式      | 外径 (D) |        | 長さ (L) |        | 重量 (Kg) | 形状コード          | 在庫 |
|-----------|--------|--------|--------|--------|---------|----------------|----|
|           | (mm)   | (in)   | (mm)   | (in)   |         |                |    |
| M51 - M45 | 72     | 2 7/8" | 240    | 9 1/2" | 5.0     | <b>CM51M45</b> | □  |